

12+ 3-16 60'

CZ

ACTIVITY[®]

Splash!
voděodolné
voděodolné

S voděodolnými
kartami – ideální na každou
oslavu a dovolenou!

Klasická hra na cesty
od Paula Catty &
Ernsta Führera

Obsah hry

54 karet (každá karta se 6 pojmy) a pravidla hry, budete potřebovat také časovač na odměření 1 minuty, např. stopky na chytrém telefonu.

Cíl hry

Cílem hry je získat co nejvíce bodů za vysvětlené a uhodnuté pojmy.

Popis hry pro 4 a více hráčů najdete níže. Pravidla hry pro tři hráče najdete na konci pravidel.

Příprava hry

- Hráči se rozdělí do dvou až čtyř týmů, pokud možno se stejným počtem členů.
- Karty dobře zamíchejte a položte je lícem dolů do balíčku doprostřed stolu. Určete, který tým bude začínat.
- Připravte si časomíru.
- Tým, který hru začíná, si vybere prvního hráče, který bude pojem vysvětlovat. V následujících kolech se hráči v týmu popořadě střídají.

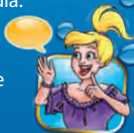


Průběh hry

- Hráč, který je na řadě a má pojem vysvětlit, řekne číslo od 1 do 6 a poté si z balíčku lízne vrchní kartu. Uvedené číslo udává, jaký pojem na kartě má představit. Symbol před pojmem ukazuje, jakým způsobem musí týmu pojem vysvětlit. Předvádějící má několik vteřin na zapamatování daného pojmu, a pak aktivuje stopky na 1 minutu. Předvádějící hráč musí nyní tento pojem představit svému týmu požadovaným způsobem tak, aby ho ostatní uhodli.

Pro různé způsoby předvádění platí následující pravidla:

Slovní popis: pojem musíte opsat slovy. Nesmíte vyslovit samotné slovo, ani jeho kořen nebo slova od něj odvozená. Jakmile je část slova uhodnuta, můžete to říct členům vašeho týmu a použít tuto část slova v dalším popisu.



Pantomima: pojem musíte předvést pomocí pantomimy. Nesmíte mluvit ani vydávat jakékoliv zvuky nebo ukazovat na předměty v místnosti. Můžete však ukazovat na části svého těla.



Vydávání zvuků: pojem musíte vyjádřit výhradně pomocí zvuků. Zvuky smíte vytvářet pouze ústy, rukama a nohama. Ruce však smíte používat pouze k vydávání zvuků, nikoli ke gestikulaci. Můžete vydávat tolik zvuků, kolik vás napadne, pokud přitom nepoužijete žádná slova.



Kreslení na záda: vyberte si člena týmu, na jehož záda pojem nakreslíte. V tomto případě smí pojem hádat pouze tento vybraný člen. Nesmíte přitom mluvit. Můžete mu však naznačit, že část pojmu uhodl správně.



Vaše kresba nesmí obsahovat písmena nebo číslice.

Pozor: pokud tato pravidla porušíte, je okamžitě na řadě další tým!

- Pro každý úkol platí časový limit 1 minuta, který kontrolují soupeři. Dohlížejí také na dodržování pravidel. Před zahájením hry byste se také měli dohodnout, jak přesně se budou pojmy hádat – zda například pro hledaný výraz “brankář” uznáte také pojem “gólman”.
- Pokud se vašemu týmu podaří uhodnout pojem v daném časovém limitu, může si váš tým kartu ponechat, v opačném případě ji odložíte na oddělenou hromádku. Poté je na řadě další tým a hráč, který má pojem vysvětlit, si lízne vrchní kartu z balíčku a tak dále.

Otevřené kolo

Pokud je **pojem** vytištěn červeně, mohou hádat **všichni** účastníci hry. Tým, který pojem správně uhodne, získává kartu.

Konec hry

Hra končí po osmi kolech. Vyhrává tým, který nasbíral nejvíce karet. V případě remízy mezi jedním nebo více týmy vyberte libovolného hráče, který vysvětlí další výraz. Tento hráč si lízne kartu z balíčku a představí všem hráčům dotčených týmů červeně vytištěný pojem. Vyhrává tým, který tento pojem uhodne jako první.

Hra pro tři hráče

Všechny karty dobře zamíchejte a položte je do balíčku lícem dolů doprostřed stolu. Každé kolo se hraje jako “otevřené kolo”, bez ohledu na to, zda je výraz vytištěn červeně, nebo černě. Kreslení na záda se v této variantě hry nepoužívá. Místo toho zvolte jakýkoli jiný pojem na kartě. To znamená, že když jste na řadě, řeknete číslo od 1 do 6 a vezmete si kartu z balíčku. Pak se pokusíte popsat

pojem požadovaným způsobem tak, aby ho ostatní hráči uhodli. Pokud je výraz správně uhodnut, můžete si kartu ponechat a položit si ji před sebe. Hráč, který pojem správně uhodl, si z balíčku vytáhne jednu kartu a položí si ji rovněž před sebe. Poté je na řadě další hráč ve směru hodinových ručiček, který má pojem vysvětlit. Hra končí po odehrání 8 kol. Vítězem se stává hráč, který nasbíral nejvíce karet.

Máte-li jakékoli dotazy nebo připomínky ke hře „Activity® Splash!“, prosím, kontaktujte nás:

Piatnik Praha s.r.o, K Vypichu 1087, 252 19 Rudná,
www.piatnik.cz, info@piatnik.cz

Najdete nás na



facebook.com/PiatnikCZ



instagram.com/piatnikcz



youtube.com/c/PiatnikSpiele