

MATHS

“Sada Logica play 1 (4 kusy)”

Ref. 52510



SADA LOGICA PLAY 1 (4 kusy)

Ref. 52510



OBSAH:

Hra sa skladá zo sady 4 drevených podložiek, do ktorých je vložených 25 kariet a každá z nich obsahuje rôzne pojmy pre prácu. Dokopy je ich 100 kartičiek, 25 kusov v každej podložke. Ku každej podložke je k dispozícii plagát. Veľkosť podložiek 30 x 22,5 cm.

V každá podložka má spracované rôzne pojmy:

- Podložka 1 Geometrické tvary 1
- Podložka 2 Predmety
- Podložka 3 Veľkosti
- Podložka 4 Ovocie

ODPORÚČANÝ VEK:

Od 4 do 7 rokov.

Okrem práce na konkrétnom pojme každá podložka obsahuje dve rôzne vlastnosti farbu a tvar (podložka 1 a 2), tvar a veľkosť (podložka 3), tvar a množstvo (podložka 4).

V závislosti od veku a úrovne vzdelávania každého dieťaťa, sa im podložky postupne predstavujú, začnete s jednoduchšími pojmami a vlastnosťami (farby a geometrické tvary) až kým sa dostanete k tým najzložitejším (množstvá, veľkosti a tvary predmetov.) Väčšie deti môžu pracovať samostatne a používať plagáty ako systém seba kontroly.

Inšpirované Montessori metodikou.

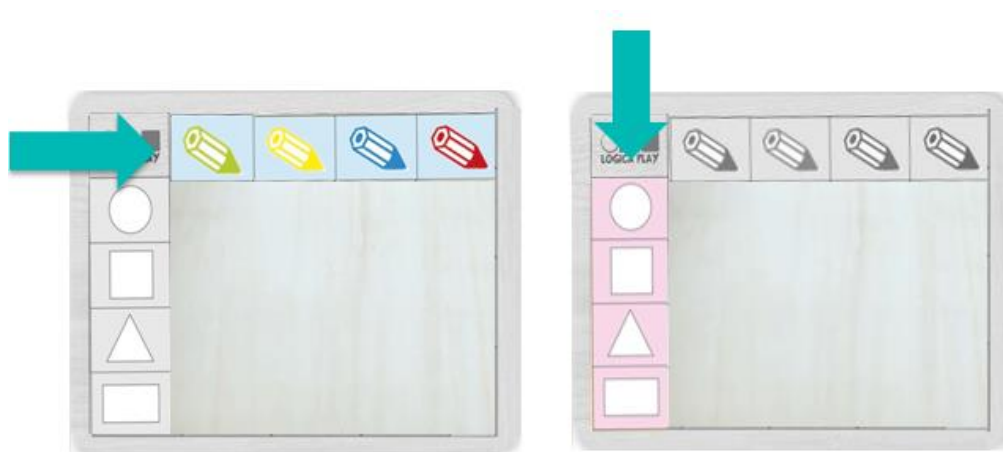
VZDELÁVACIE CIELE:

- o Rozpoznať a rozlíšiť farby, tvary, veľkosti a množstvá.
- o Naučiť sa triediť predmety podľa rôznych vlastností.
- o Rozvíjať pozorovanie a pozornosť.

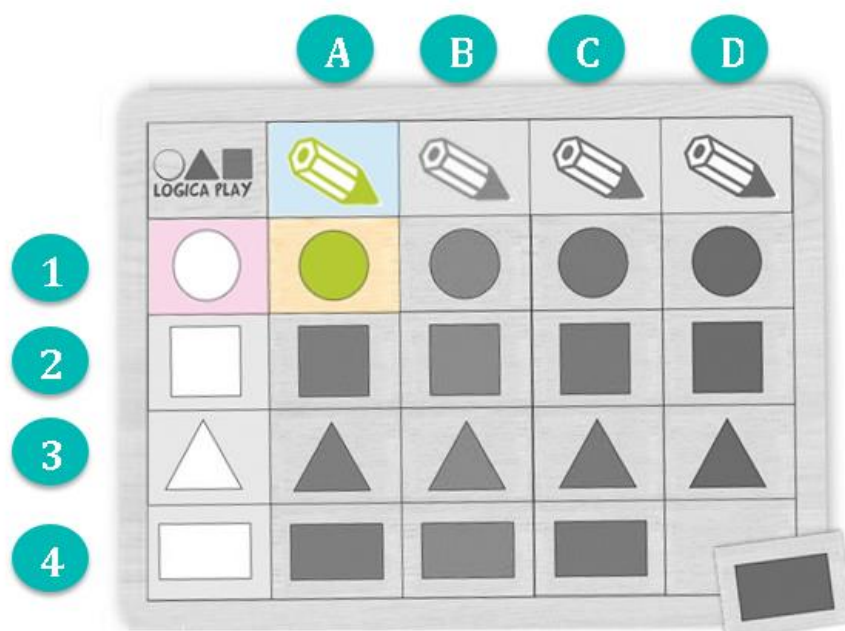
SYSTÉM HRY:

1. Vyberte si jednu podložku, s ktorou chcete pracovať a do podložky si zvolte príslušné kartičky.
2. Poukladajte všetky kartičky vedľa podložky na stôl.
3. Poukladajte hlavné kartičky. Tieto kartičky sú ľahko identifikovateľné, pretože majú modré pozadie (umiestnite ich do prvého horného riadku) a ružové (umiestnite ich v prvom ľavom stĺpci). Identifikujte, s ktorými 2 vlastnosťami hlavné karty pracujú (farby, tvary, veľkosti alebo množstvá). Napríklad: farby a tvary.





4. Vyberte si prvý stĺpec (A) a identifikujte, aké vlastnosti má hlavná kartička (v tomto prípade zelená farba) a to isté platí pre hlavnú kartičku z prvého riadku (1), ktorá má okrúhly tvar. Teraz vyhľadajte kartičku, ktorá spĺňa tieto dve vlastnosti (zelená a okrúhla) a umiestnite ju na správne miesto (A1).



5. Podľa rovnakého spôsobu všetky kartičky jednu po druhej poukladajte.
6. Po dokončení skontrolujte, či ste to urobili správne tak, že výsledok porovnáte s plagátom.

Hru je tiež možné prispôbiť malým deťom alebo deťom so špeciálnymi potrebami tak, že budú klasifikovať karty iba na základe jednej vlastnosti (farba, tvar, veľkosť alebo množstvo). V tomto prípade by umiestnili iba hlavné kartičky, ktoré predstavujú rovnakú vlastnosť (s ružovým alebo modrým pozadím) a pracovali by tak, že by hľadali karty, ktoré spĺňajú túto jednu vlastnosť.